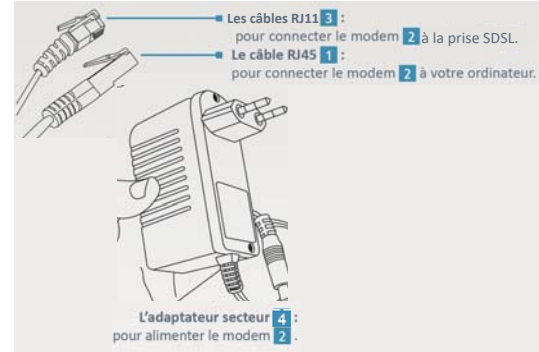


GUIDE RAPIDE INSTALLATION SDSL MODEM-ROUTEUR TECHNICOLOR TG670S (4 PAIRES) SDSL

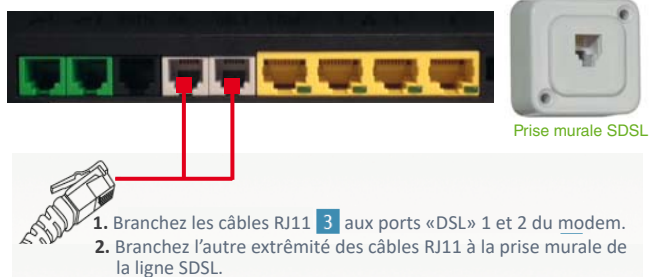
Matériel



Connectique



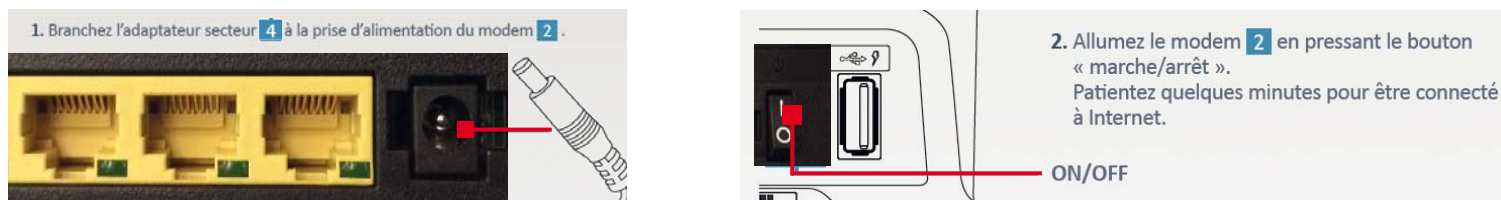
1) Raccordement au modem



2) Branchement du PC et du Téléphone via le câble réseau



3) Mise en marche



4) Fonctionnement



1 La diode « **Power** » indique le bon fonctionnement du branchement électrique. Le câble d'alimentation est bien branché et fonctionnel.

2 La diode « **Ethernet** » indique qu'un appareil est bien connecté au réseau sur le modem.

3 La diode « **Wireless** » indique que la fonction sans fil Wi-Fi du modem est activée.

4 Les diodes « **Broadband 1,2,3 et 4** » indiquent que le modem est synchronisé. La diode « **Internet** » indique que Internet fonctionne.

Support Client :
01.77.37.37.37
du lundi au vendredi
de 9h00 à 19h00
sc@kertel.com

